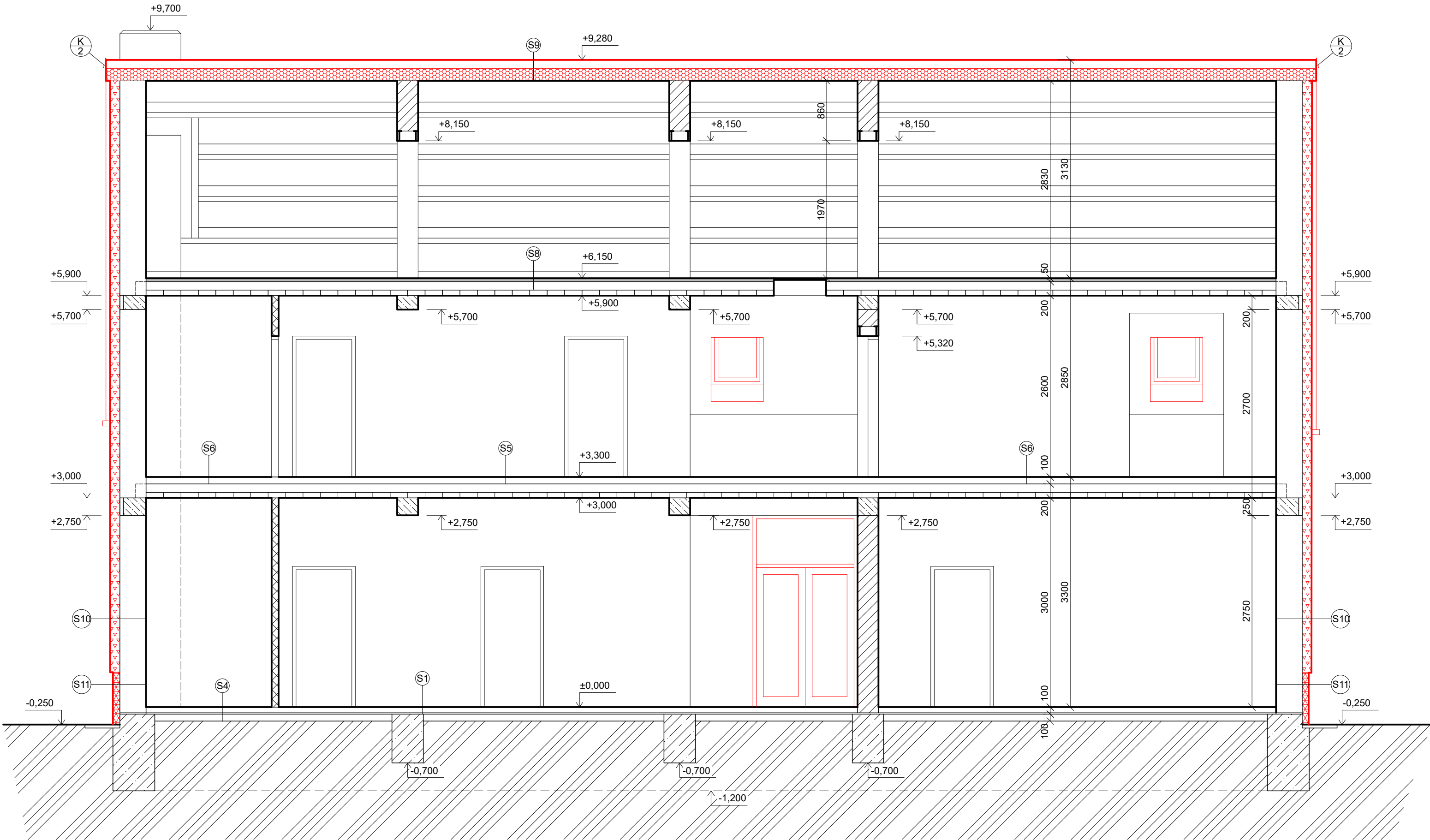


ŘEZ B - B' - NOVÝ STAV, 1:50



LEGENDA ZNAČENÍ

- Stávající konstrukce
- Nově navržené konstrukce

LEGENDA MATERIÁLŮ

- Zdivo z keramických bloků CDKL tl. 375mm, na maltu vápenocementovou MVC 10
- Základové pasy z prostého betonu
- Železobetonový věnec
- Tepelná izolace EPS tl. 140mm
- Tepelná izolace XPS tl. 100mm
- Tepelné izolační desky PIR tl. 140mm

SKLADBY KONSTRUKCÍ :

S1 - Podlaha 1.NP (keramická dlažba)

| | |
|----------------------------|-------|
| Keramická dlažba + lepidlo | 15 mm |
| Cementová malta | 22 mm |
| Betonová mazanina | 50 mm |
| PE fólie | |
| Desky isoplat | 20 mm |
| 2x lepenka A 400/H | 5 mm |
| Podkladní beton. mazanina | 95 mm |

S2 - Podlaha 1.NP (keramická dlažba + podkladní vrstvy)

| | |
|-----------------------------|-------|
| Keramická dlažba + lepidlo | 15 mm |
| Betonová mazanina | 80 mm |
| Asfaltový hydroizolační pás | 5 mm |
| 2x lepenka A 400/H | 5 mm |
| Podkladní beton. mazanina | 95 mm |

S3 - Podlaha 1.NP (PVC + podkladní vrstvy)

| | |
|-----------------------------|-------|
| PVC | 5 mm |
| Lepidlo | |
| Betonová mazanina | 90 mm |
| Asfaltový hydroizolační pás | 5 mm |
| 2x lepenka A 400/H | 5 mm |
| Podkladní beton. mazanina | 95 mm |

S4 - Podlaha 1.NP (PVC)

| | |
|---------------------------|-------|
| PVC | 5 mm |
| Lepidlo | |
| Cementový potěr | 25 mm |
| Betonová mazanina | 50 mm |
| PE fólie | |
| Desky isoplat | 20 mm |
| 2x lepenka A 400/H | 5 mm |
| Podkladní beton. mazanina | 95 mm |

S5 - Podlaha 2.NP (keramická dlažba)

| | |
|-------------------------------|--------|
| Keramická dlažba + lepidlo | 15 mm |
| Cementová malta | 22 mm |
| Betonová mazanina | 50 mm |
| PE fólie | |
| Desky isoplat | 20 mm |
| Perlitbeton | 120 mm |
| Desky HURDIS do ocel. nosníků | 80 mm |

S6 - Podlaha 2.NP (PVC)

| | |
|-------------------------------|--------|
| PVC | 5 mm |
| Lepidlo | |
| Cementový potěr | 25 mm |
| Betonová mazanina | 50 mm |
| PE fólie | |
| Desky isoplat | 20 mm |
| Perlitbeton | 120 mm |
| Desky HURDIS do ocel. nosníků | 80 mm |

S7 - Schodišťová mezipodesta

| | |
|-------------------------------|-------|
| PVC | 5 mm |
| Lepidlo | |
| Cementový potěr | 45 mm |
| Betonová mazanina | 50 mm |
| Perlitbeton | 70 mm |
| Desky HURDIS do ocel. nosníků | 80 mm |

S8 - Stropní koe nad 2.NP

| | |
|-------------------------------|--------|
| Cementový potěr hlazený | 50 mm |
| Perlitbeton | 120 mm |
| Desky HURDIS do ocel. nosníků | 80 mm |

S9 - Střešní konstrukce

| | |
|-------------------------------|--------|
| Pálená střešní krytina | |
| Střešní lať | 30 mm |
| Kontralať | 30 mm |
| Difúzně propustná fólie | |
| Tepelné izolační deska TOPDEK | 140 mm |
| Prkna | 25 mm |
| Matrace PREFIZOL | 160 mm |
| Prkna | 20 mm |
| Omlítka na pletivo | 25 mm |

S10 - Obvodová stěna

| | |
|--|--------|
| Systémová vápenocementová omlítka | 15 mm |
| Keramické tvárnice CDKL | 375 mm |
| Stávající fasádní omlítka | |
| Systémový lepicí tmel | |
| Tepelné izolační desky EPS | 140 mm |
| Syst. lepicí tmel, skl. síťovina, penetrační nátěr | |
| Silikonová omlítka | 5 mm |


S11 - Soklové zdivo

| | |
|--|--------|
| Systémová vápenocementová omlítka | 15 mm |
| Keramické tvárnice CDKL | 375 mm |
| Stávající fasádní omlítka | |
| Systémový lepicí tmel | |
| Tepelné izolační desky XPS | 100 mm |
| Syst. lepicí tmel, skl. síťovina, penetrační nátěr | |
| Dekoratívní soklová omlítka | 5 mm |

AUTORIZACE:

SOUŘADNICOVÝ SYSTÉM : JTSK

±0,000 = úroveň podlahy 1.NP

| | | | | |
|--|-------------------|------------|---|------------------------|
| Hlavní projektant | Zodp. projektant | Vypracoval |  Dělna 447, 683 54 Olomouc, Tel: 544 210 817, IČ:080 27 504 | |
| Ing. Tomáš Janský | Ing. Tomáš Janský | Jan Večeřa | | |
| Investor: Správa a údržba silnic JMK, p. o., Žerotínovo nám. 449/3, 602 00 Brno | | | Datum | 8/2022 |
| Akce: Administrativní budova CM Rosice - Změna dispozice a zateplení par. č. 1687 v k. ú. Rosice u Brna | | | Formát | A2 |
| Obsah: ŘEZ B - B' - NOVÝ STAV | | | Stupeň | DPS |
| | | | Měřítko | 1:50 |
| | | | Číslo paré | Číslo výkr. D.1.1.9 |